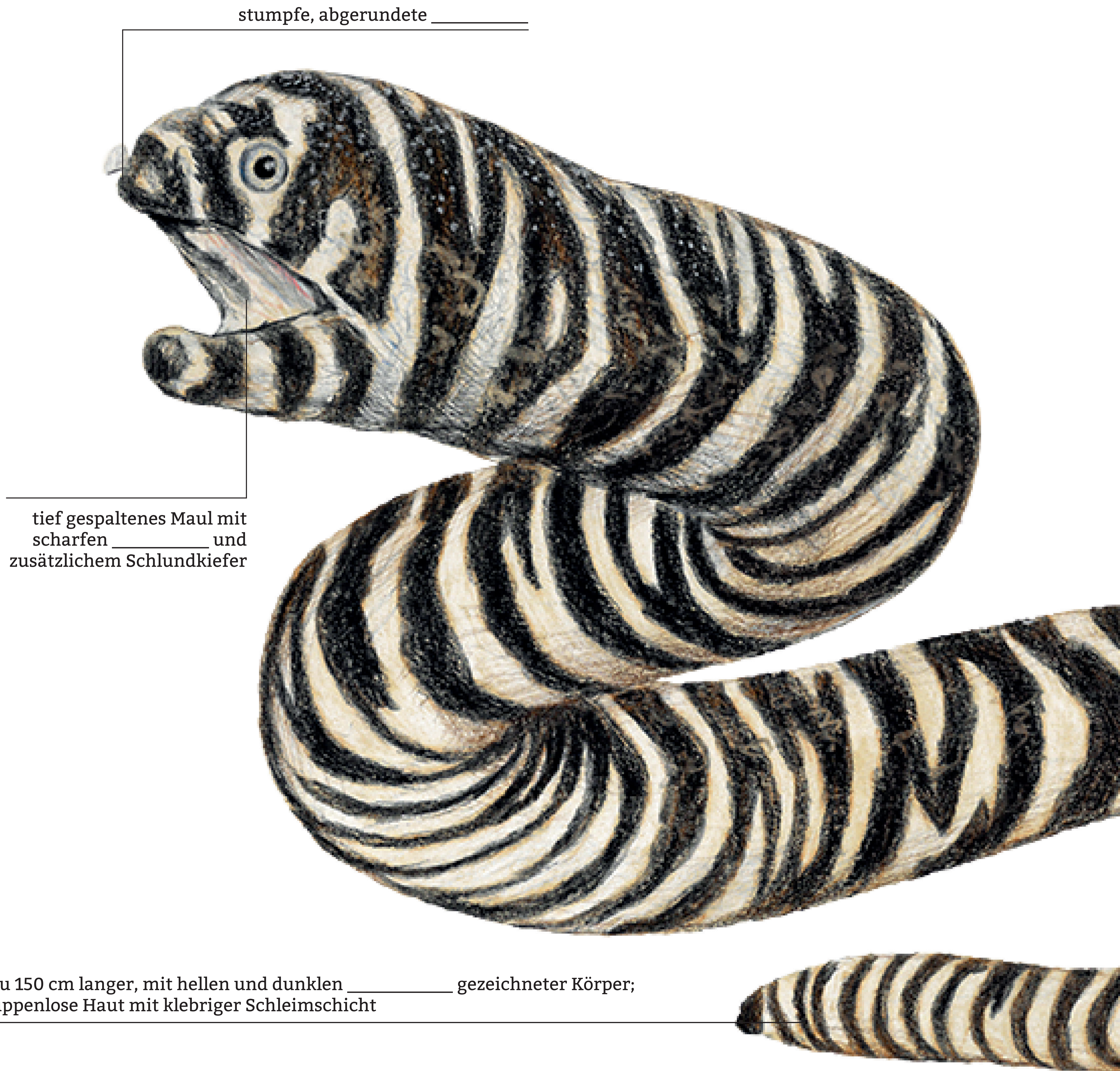


ZEBRAMURÄNE

Gymnomuraena zebra



stumpfe, abgerundete _____

tief gespaltenes Maul mit
scharfen _____ und
zusätzlichem Schlundkiefer

bis zu 150 cm langer, mit hellen und dunklen _____ gezeichneter Körper;
schuppenlose Haut mit klebriger Schleimschicht